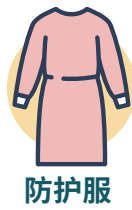


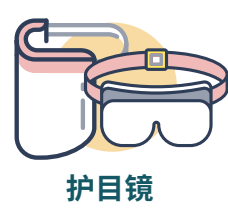
# 探访隔离或检疫隔离人员 个人防护装备 使用说明



防护服



N95 口罩



护目镜



手套

## 探访期间的注意事项

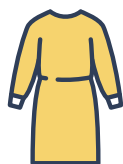
- 正确使用个人防护装备以增强对 COVID-19 的防护。
- 向您亲人的看护人员做必要的相关咨询，以获得个人防护装备方面的相关帮助。
- 向您自己的医疗保健提供者确认使用 N95 口罩是否安全。N95 口罩能够提供更好的防护效果，但透气性比较差
- 触摸脸部后必须对手部进行消毒。

### 进入隔离房间之前的步骤

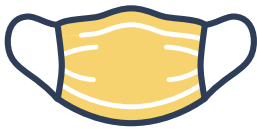
1 对手部进行消毒。



2 穿上防护服。



3 摘下防护口罩。



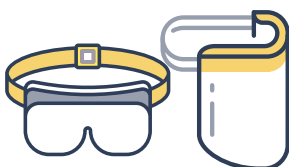
4 对手部进行消毒。



5 戴上 N95 口罩。



6 戴上护目镜(如果有的话)



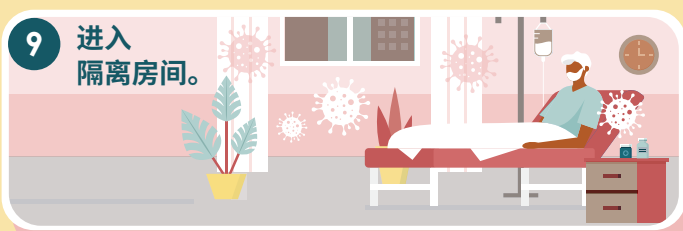
7 对手部进行消毒。



8 戴上手套。



9 进入  
隔离房间。



### 离开隔离房间之前的步骤

1 同时脱掉防护服和手套。



2 离开  
隔离房间。

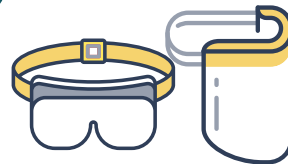


### 离开隔离房间之后的步骤

3 对手部进行消毒。



4 摘下护目镜。



5 摘下 N95 口罩。



6 对手部进行消毒。



7 戴上防护口罩。

