

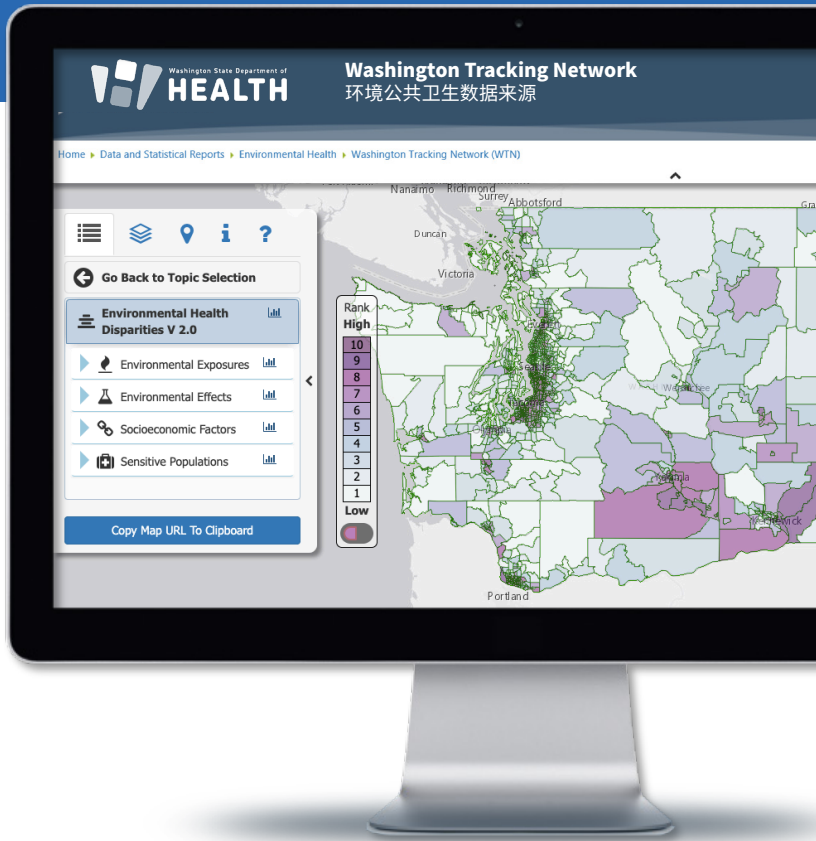
# 华盛顿州环境健康差异地图

华盛顿州 Environmental Health Disparities (EHD, 环境健康差异地图) 是一种互动工具,用于比较华盛顿州各社区之间的环境健康差异情况。

该地图显示于 Washington Tracking Network 的“地点信息”地图工具上,该工具根据选定的健康和社会因素显示社区的相对等级。此外,还提供了社区人口统计数据,包括人口趋势、年龄/性别、以及种族/族裔数据。

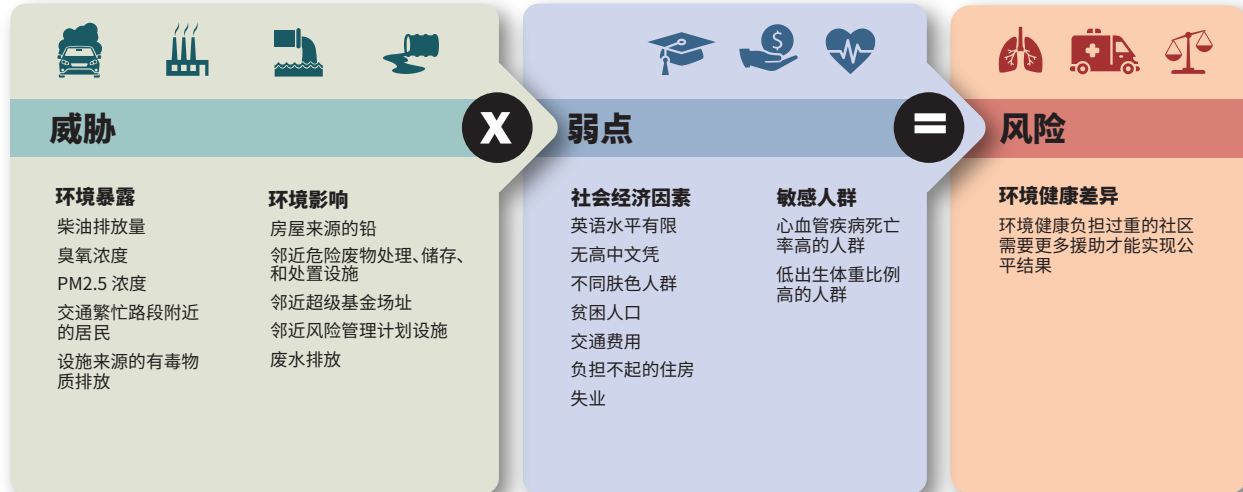
健康差异与社会、环境、以及生物因素有关。EHD 采用“累积影响”模型,该模型可以反映生物、社会、以及环境因素之间的相互作用。该模型认识到的是不同因素之间是相互联系的,而不是孤立存在的。

累积影响模型增加了弱势社区获得重点关注的可能性。



华盛顿州环境健康差异

**威胁 x 弱点 = 风险**



## 通过可视化获得敏锐的洞察力

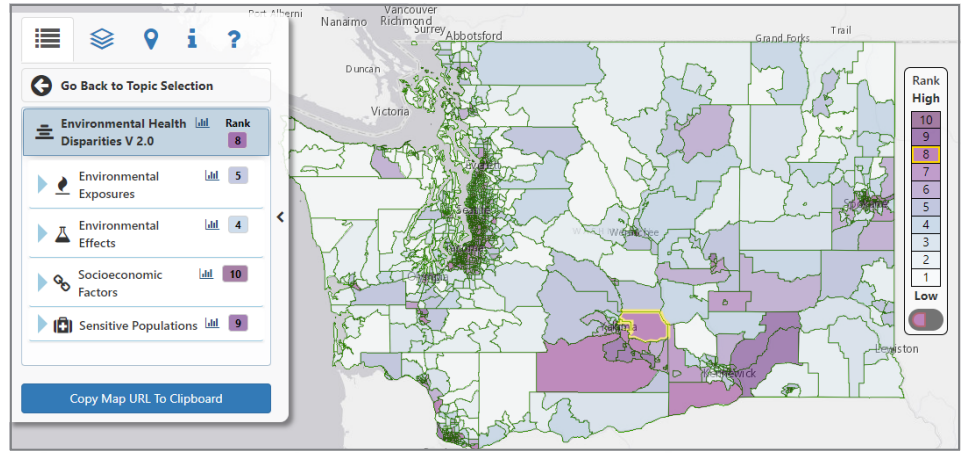
社区、政府机构、学术界、以及其他合作伙伴可以利用该地图对污染如何影响该州受影响最严重的一些社区的福祉进行比较和可视化展示。

该地图提供了新颖且严谨的见解,让我们了解可以在哪些方面优先进行公共投资,以缓冲环境对华盛顿州社区广大居民健康情况的影响,从而使每位居民都能从清洁的空气、干净的水和健康的环境中受益。

目前,该地图已被用于在全州的多个层面做出以数据为导向的决策。目前的用途包括为受影响严重的社区分配绿色能源资金、帮助社区获得资助、以及对社区进行健康和环境方面的宣传。

# 社区等级

该地图根据 19 项指标显示了社区层面的累积的环境健康影响。这些社区被定义为人口普查区。人口普查区平均约有 5000 人，但人口规模从 2000 人到 8000 人不等。各社区采用 1-10 的等级标准进行比较。



# 与合作伙伴共同开发

该地图是社区组织、学术界和政府之间开展两年合作的成果。

在全州受到环境危害严重影响的社区所举行的倾听会议为该地图提供了宝贵的参考意见。社区成员就其生活经历和影响其社区的环境卫生状况发表了重要见解。这些意见对该地图的开发给予了直接指导。



# 携手向前

EHD 是一种动态工具；我们将继续不断地对其进行开发和改进，将社区的反馈意见和新的数据纳入其中。我们非常乐意听取您的意见，以此来了解该地图如何为您提供更好的服务。如果您对如何改进 EHD 有任何问题、疑虑、或反馈意见，请告诉我们。

我们可以在如何使用地图或地图上的信息如何解读方面为您提供咨询服务，我们也鼓励您与我们分享您是如何使用该地图的相关信息。

向我们发送电子邮件：[EHDmap@doh.wa.gov](mailto:EHDmap@doh.wa.gov)

访问地图网站：<https://doh.wa.gov/EHDmap>

“您的邮政编码、收入、种族或语言能力不应该是您的健康状况的决定因素。我希望我的家人和患有哮喘的邻居都能呼吸到干净的空气。孩子们应该能够在一个更加安全、污染更少的环境中成长。”

— Rosario Maria Medina

长期居住在西雅图南部的居民  
Duwamish River Cleanup Coalition 社区干事



DOH 334-426 | June 2024 Simplified Chinese

如欲索取本文件的其他版本格式，请致电 1-800-525-0127。耳聋或重听人士请拨打 711 (Washington Relay) 或发送电子邮件至 [doh.information@doh.wa.gov](mailto:doh.information@doh.wa.gov)。

