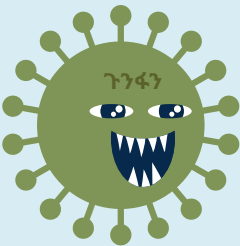
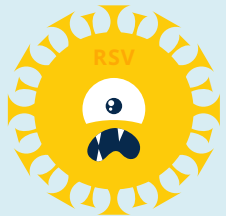
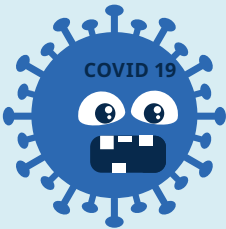




Washington State Department of  
**HEALTH**

# ቤተሰባችሁን ከመተንፈሻ አካላት በሽታ ጭራቆች ጠብቁ!



ጉንፋን፣ COVID-19 እና RSV (የመተንፈሻ አካላት ሲንሲቲያል ቫይረስ) ዓመቱን ሙሉ የሚሰራጩ ግን በበልግ እና በክረምት ወራት ስርጭታቸው የሚጨምር የተለመዱ የመተንፈሻ አካላት ቫይረሶች ናቸው።

እንደ እድል ሆኖ፣ ከከባድ በሽታ፣ ከሆስፒታል መተኛትና ከሞት ሊከላከሉ የሚችሉ ክትባዳዎች አሉን።

# የኮቪድ-19፣ RSV እና የጉንፋን ክትባት መርሃግብሮች

## ልደት— 6 ዓመት



በዚህ ዕድሜ ላይ ያሉ ሁሉም ልጆች ክትባት ሊሰጣቸው ይገባል



አንዳንድ ልጆች በዚህ ዕድሜያቸው ይህን የመከላከያ ክትባት ወይም አንቲቦዲ መውሰድ ይኖርባቸዋል።

ክትባት ወይም መከላከያ አንቲቦዲ	ልደት	1 ወር	2 ወራት	4 ወራት	6 ወራት	7 ወራት	8 ወራት	12 ወራት	15 ወራት	18 ወራት	19 ወራት	20-23 ወራት	2-3 ዓመት	4-6 ዓመት	
RSV አንቲቦዲ	በወለጆቹ የ RSV ክትባት ሁኔታ ላይ የተመሠረተ ነው						በልጁ የጤና ሁኔታ ላይ የተመሠረተ ነው								
COVID-19							ቢያንስ 1 መጠን የአሁኑ የ COVID-19 ክትባት*								
ኢንፍሉዌንሳ/ጉንፋን በሽታ							በየዓመቱ አንድ መጠን። ለአንዳንድ ልጆች ሁለት መጠን								

\*ከ6 ወር-4 ዓመት እድሜ ያላቸው ልጆች የ COVID-19 ክትባት ለመጀመሪያ ጊዜ የሚወሰዱ ከሆነ በርካታ መጠን ሊያስፈልጋቸው ይችላል።

## 7—18 ዓመት



በእድሜ ክልል ውስጥ ያሉ ሁሉም ልጆች ክትባቱን ማግኘት አለባቸው



በእድሜ ክልል ውስጥ ያሉ አንዳንድ ልጆች ክትባቱን ማግኘት አለባቸው

የሚመከሩ ክትባቶች	7 ዓመት	8 ዓመት	9 ዓመት	10 ዓመት	11 ዓመት	12 ዓመት	13 ዓመት	14 ዓመት	15 ዓመት	16 ዓመት	17 ዓመት	18 ዓመት
RSV አንቲቦዲ							በ RSV ወቅት እርጉዝ ከሆኑ					
COVID-19	ቢያንስ 1 መጠን የአሁኑ የ COVID-19 ክትባት											
ኢንፍሉዌንሳ/ጉንፋን በሽታ	በየዓመቱ። ለአንዳንድ ልጆች ሁለት መጠን		በየዓመቱ አንድ መጠን									

## አዋቂዎች 19 እና ከዚያ በላይ



በእድሜ ክልል ውስጥ ያሉ አዋቂዎች በሙሉ ክትባቱን መውሰድ አለባቸው



በእድሜ ክልል ውስጥ ያሉ አንዳንድ አዋቂዎች ክትባቱን መውሰድ አለባቸው

የሚመከሩ ክትባቶች	19-26 ዓመት	27-49 ዓመት	50-64 ዓመት	>65 ዓመት
RSV አንቲቦዲ	በ RSV ወቅት እርጉዝ ከሆኑ		ዕድሜያቸው ከ 60-74 ዓመት ከሆነ	
			ዕድሜያቸው 75 ወይም ከዚያ በላይ ከሆነ	
COVID-19	ቢያንስ 1 መጠን የአሁኑ የ COVID-19 ክትባት			
ኢንፍሉዌንሳ/ጉንፋን በሽታ	በየዓመቱ አንድ መጠን			

**በተመሳሳይ ጉብኝት ላይ የ COVID-19፣ RSV እና የጉንፋን ክትባቶችን ማግኘት ይችላሉ!**

# RSV (የመተንፈሻ አካላት ሲንሲቲያል ቫይረስ)

ሕፃናት እና አዛውንቶች ከባድ RSV የመያዝ እድላቸው ከፍተኛ ሲሆን ሆስፒታል መተኛት ያስፈልጋቸዋል። ነጠላ መጠን ያለው የ RSV ክትባት መውሰድ እንዳለባት ወይም ልጅዎ የ RSV ምርትን ማግኘት እንዳለባት ለማወቅ የጤና እንክብካቤ አቅራቢዎን ያነጋግሩ።



## የ RSV ክትባት ማግኘት ያለባት ማነው? :-

- ዕድሜያቸው 75 ዓመትና ከዚያ በላይ የሆኑ ሰዎች።
- ለአደጋ የተጋለጡ ከ 60-74 ዓመት ዕድሜ ያላቸው ሰዎች
- ከመስከረም እስከ ጥር ባለው ጊዜ ውስጥ ከ 32 እስከ 36 ሳምንታት እርጉዝ የሆኑ ነፍሰ ጡሮች።

በእርግዝና ወቅት የሚሰጠው የ RSV ክትባት ህፃናትን ከ RSV ከባድ በሽታ ለመከላከል ጥቅም ላይ ውሏል።

## የ RSV መከላከያ ለሕፃናት:-

ወላጆቹ በእርግዝና ወቅት ክትባት ካልተሰጣቸው ከ 8 ወር ዕድሜ በታች ለሆኑ ሕፃናት ሁሉ የ RSV አንቲቦዲ ምርት ይመከራል።

ለከባድ የ RSV በሽታ ተጋላጭ የሆኑ እና ወደ ሁለተኛው የ RSV ወቅት የሚገቡ አንዳንድ ዕድሜያቸው ከ 8-19 ወር የሆኑ ሕፃናት አንድ መጠን ያለው የ RSV አንቲቦዲ ምርት መውሰድ ይችላሉ።

# COVID-19

## COVID-19

### መስፋፋቱን ቀጥሏል።

ዕድሜያቸው ከ6 ወር እና ከዚያ በላይ የሆኑ ሰዎች ሁሉ በዚህ በልግ

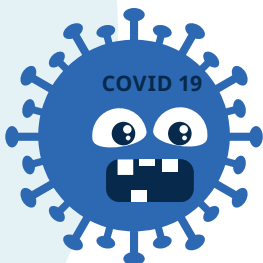
እና ክረምት ከ COVID-19 ከባድ በሽታዎች ለመከላከል ቢያንስ አንድ መጠን የአሁኑን የ

**COVID-19 ክትባት መከተብ አለባቸው።**

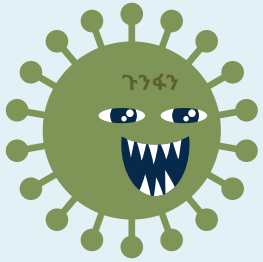
ከዚህ በፊት በ COVID-19 ክትባት ቢከተቡም ባይከተቡም።

COVID-19 ን የሚያመጣው ሻይረስ ሁል ጊዜ የሚለዋወጥ ሲሆን ከ COVID-19 ክትባቶች የሚገኘው መከላከያ ከጊዜ ወደ ጊዜ እየቀነሰ ይሄዳል። የተዘመነ ክትባት ያግኙ ለ፡-

- በአሁኑ ጊዜ በአሜሪካ ውስጥ ለአብዛኛዎቹ ኢንፌክሽኖች እና ለሆስፒታል መተኛቶች ተጠያቂ ለሆኑት ተለዋዋጮች መከላከያን ለማሻሻል።
- ለረጅም ጊዜ ሊቆይ የሚችል፣ ከባድ በሽታ የሆነውን፣ ከሎንግ COVID የመያዝ እድልን ለመቀነስ።



# ጉንፋን



በዚህ በልግ ዓመታዊ የጉንፋን ክትባትዎን ይውሰዱ። የጉንፋን ክትባት በጣም ንቁ የሆኑ ቫይረሶችን ለመዋጋት

በየዓመቱ ይዘምናል። ከበሽታው ለመጠበቅ በየዓመቱ የጉንፋን ክትባት መውሰድ አስፈላጊ ነው። የጉንፋን ክትባት የሚወስዱ ሰዎች አሁንም ሊታመሙ ይችላሉ፣ ነገር ግን የሆስፒታል መሄድን የማስቀረት ዕድላቸው ከፍተኛ ነው። ተጨማሪ መረጃ ለማግኘት ከፋርማሲስትዎ ወይም ከጤና እንክብካቤ አቅራቢዎ ጋር ይነጋገሩ።

## የጉንፋን ክትባት ማን መውሰድ አለበት?

6 ወራት እና ከዚያ በላይ የሆኑ በሙሉ። በተለይ ለከፍተኛ አደጋ የተጋለጡ፣ ለምሳሌ፦

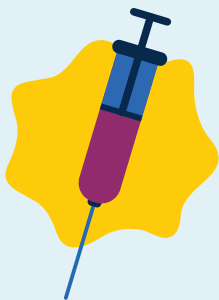
- የአስም፣ የስኳር በሽታ፣ የልብ ሕመም፣ የሳንባ ሕመም ወይም ሌላ ሥር የሰደደ በሽታ ያለበት ማንኛውም ሰው።
- ነፍሰ ጡር የሆኑ እና በቅርቡ የወለዱ ሰዎች።
- 65 አመታቸው እና ከዚያ በላይ የሆኑ አዋቂዎች።
- ከ 6 ወር በታች የሆኑ ሕፃናትን የሚንከባከቡ ቤተሰቦች።
- በዕድሜ የገፉ አዋቂዎች።
- በሽታ የመከላከል አቅማቸው የተዳከመ ሰዎች።

በዚህ በልግ ዓመታዊ የጉንፋን ክትባትዎን ይውሰዱ። የጉንፋን ክትባት በጣም ንቁ የሆኑ ቫይረሶችን ለመዋጋት በየዓመቱ ይዘምናል።

# የመተንፈሻ አካላት በሽታ እንዳይዛመት ይገድቡት

## ይከተቡ

የመተንፈሻ አካላት በሽታን ለመከላከል የሚረዳዎት ከሁሉም የተሻለ ዘዴ



## እጆቻዎን ይታጠቡ

እጆቻዎትን በውሃና በሳሙና በተደጋጋሚ ይታጠቡ።

## ከታመሙ ራስዎን ያግልሉ



## ማስክ ማድረግን ታሳቢ ያድርጉ

በቤት ውስጥ በተጨማሪ ቦታዎች ላይ።

# የመተንፈሻ አካላት በሽታ ክትባቶችን በተመለከተ የሚሳሉ ጥያቄዎች

## ጥያቄ:- በክትባቶቹ ላይ የጎንዮሽ ጉዳት አለ?

**መልስ:-** በጣም የተለመዱት የጎንዮሽ ጉዳቶች የእጅ ህመም፣ ድካም፣ ራስ ምታት እና የጡንቻ ህመም ናቸው። የጎንዮሽ ጉዳቶች በአጠቃላይ ከቀላል እስከ መካከለኛ ክብደት ያላቸው ሲሆን ክትባት ከተከተቡ በኋላ በ 2 ቀናት ውስጥ ይከሰታሉ፣ እና በተለምዶ ከ 1 እስከ 2 ቀናት ውስጥ ይጠፋሉ።

## ጥያቄ:- የመተንፈሻ አካላት በሽታ መከላከያ ክትባቶችን የት ማግኘት እችላለሁ?

**መልስ:-** የጤና እንክብካቤ አቅራቢ የሌላቸው ቤተሰቦች የጤና እንክብካቤ አቅራቢን፣ ክሊኒክ ወይም ሌላ የጤና መርጃዎችን ለማግኘት ለ Help Me Grow WA የቀጥታ መስመር በ 1-800-322-2588 መደወል ወይም ወደ [ParentHelp123.org](http://ParentHelp123.org) መሄድ ይችላሉ። ይህ አገልግሎት ነፃ ነው እንዲሁም የቋንቋ እርዳታ አለ።

## ጥያቄ:- የክትባት መዝገብን የት ማግኘት እችላለሁ?

**መልስ:-** ወደ [myirmobile.com](http://myirmobile.com) በመሄድ ወደ MyIR Mobile ይመዝገቡ እና የምዝገባ መመሪያዎችን ይከተሉ።



DOH 348-1044 August 2024 Amharic  
ይህን ሰነድ በሌላ ቅርጸት ለማግኘት፣ ወደ 1-800-525-0127 ይደውሉ። መስማት የተሳናቸው ወይም መስማት የሚቸግራቸው ደንበኞች ወደ 711 (Washington Relay) መደወል ወይም ወደ [doh.information@doh.wa.gov](mailto:doh.information@doh.wa.gov) እሜይል ማድረግ ይችላሉ።