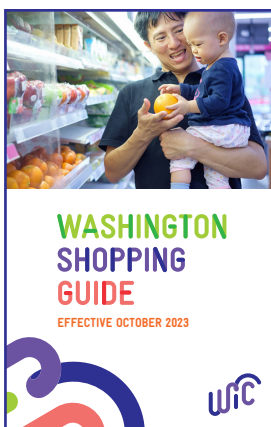


WA WIC GUIDE D'ACHAT

JANVIER 2025

CE QU'IL FAUT SAVOIR SUR LE NOUVEAU GUIDE D'ACHAT :

- Nous avons de nouvelles informations intéressantes à vous communiquer à propos des aliments autorisés par le WIC !
- L'ancien Guide d'achat ne répertorie pas les nouveaux aliments autorisés par le WIC.
 - » Nous avons ajouté plus de 250 produits, notamment du pain, des céréales du petit-déjeuner et des herbes fraîches.
- Notre nouveau Guide d'achat intégrant ces modifications est disponible en ligne et dans l'application WICShopper.
- Cette année, nous aurons encore d'autres nouveautés intéressantes pour notre Guide d'achat. Nous imprimerons le nouveau Guide d'achat à l'automne 2025.
- Vous pouvez utiliser ce document avec l'ancien Guide d'achat imprimé pour vous aider à identifier les changements.



ANCIEN GUIDE D'ACHAT



NOUVEAU GUIDE D'ACHAT

Veillez utiliser ce guide pour en savoir plus sur les modifications des aliments autorisés par le WIC.

| Catégorie d'aliment | Avant le 6 janvier 2025 | Maintenant |
|-------------------------------|---|--|
| Céréales du petit-déjeuner | Formats limités Besoin en sucre moins important | Tous les formats jusqu'à 36 oz Les limites pour le sucre sont plus élevées |
| Tofu | Pas de besoin en calcium | Nouveau besoin en calcium Suppression de quatre produits tofu |
| Céréales complètes | Formats limités | Tous les formats jusqu'à 48 oz |
| Lait de vache | Lait biologique PAS autorisé | Lait biologique autorisé |
| Poisson en conserve | Formats limités | Davantage de formats autorisés pour le saumon et le thon (boîte ou sachet jusqu'à 20 oz) |
| Beurre de cacahuètes | Bocaux de 16 oz uniquement | Bocaux de 15 à 18 oz |
| Fruits et légumes frais | Herbes non autorisées Plateaux de réception non autorisés | Herbes autorisées Plateaux de réception autorisés (sans trempettes ni sauces) |
| Modifications supplémentaires | | |
| Lait de chèvre | Ajout Grace Harbor Farms : Lait de chèvre entier (64 et 32 oz) Kéfir de chèvre entier (32 oz) | |
| Lait de soja | Abandon de certains produits à base de lait de soja Ajout du lait de soja marque « Bettergoods » | |

RAPPELS

- Utilisez le bouton « **Scan Barcode** » (Scanner le code-barres) dans l'application WICShopper pour vérifier si un produit est autorisé par le WIC.
- Utilisez le bouton « **I couldn't buy this** » (Je n'ai pas pu acheter cet article) dans l'application WICShopper si vous pensez que nous devrions autoriser un produit.

RENSEIGNEZ-VOUS AUPRÈS DE VOTRE CENTRE WIC À PROPOS DE CES RESSOURCES SUPPLÉMENTAIRES POUR LES ACHETEURS.

- [Conseils pour l'achat de céréales du petit-déjeuner autorisées par le WIC](#)
- [Conseils pour utiliser votre prestation de céréales complètes](#)
- [Guide d'achat du WA WIC](#)
- [Application WICShopper](#)
- [Liste des produits autorisés par le WA WIC](#)



DOH 961-1314 January 2025 French

Pour demander ce document dans un autre format, appelez le 1-800-841-1410. Nos clients sourds ou malentendants peuvent composer le 711 (Washington Relay) ou nous écrire à l'adresse WIC@doh.wa.gov.

