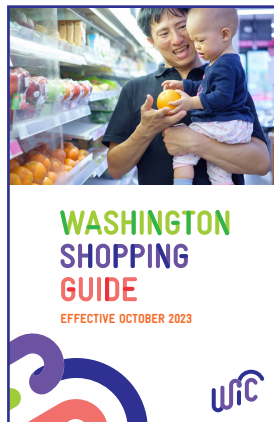


# WA WIC К РУКОВОДСТВУ ПО ПОКУПКАМ WA WIC

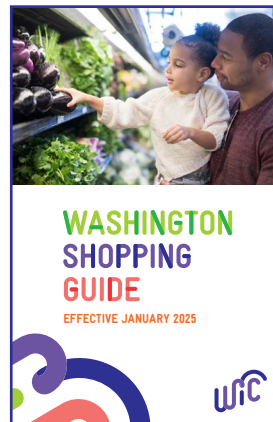
ЯНВАРЬ 2025 Г.

## ЧТО НУЖНО ЗНАТЬ О НОВОМ РУКОВОДСТВЕ ПО ПОКУПКАМ

- Ассортимент программы WIC пополнился новыми замечательными продуктами.
- Старое руководство по покупкам не включает недавно одобренные программой WIC продукты питания.
  - » Наш ассортимент пополнили более 250 продуктов, среди которых хлеб, сухие завтраки и свежая зелень.
- Новое руководство по покупкам с обновленным списком продуктов доступно онлайн и в приложении WICShopper.
- Мы пополнили наш ассортимент еще большим количеством замечательных продуктов питания. Печатная версия нового руководства по покупкам появится осенью 2025 года.
- Этот раздаточный материал поможет вам сориентироваться в обновлениях, если вы используете старую печатную версию руководства.



СТАРОЕ РУКОВОДСТВО  
ПО ПОКУПКАМ



НОВОЕ РУКОВОДСТВО  
ПО ПОКУПКАМ



DOH 961-1314 January 2025 Russian  
Запросить этот документ в другом формате можно по номеру телефона 1-800-841-1410. Если вы страдаете нарушением слуха, обращайтесь по телефону 711 (Washington Relay) или по электронной почте WIC@doh.wa.gov.

В приведенной ниже таблице содержится подробная информация относительно обновлений в списке продуктов, одобренных программой WIC.

Категория продуктов	До 6 января 2025 г.	Сейчас
Сухие завтраки	Упаковки определенных размеров Более низкий допустимый уровень сахара	Упаковки объемом до 36 oz Допустимые уровни сахара увеличены
Тофу	Требования относительно содержания кальция отсутствуют	Новые требования относительно содержания кальция Четыре вида тофу исключены
Цельнозерновые продукты	Упаковки определенных размеров	Упаковки всех размеров до 48 oz
Коровье молоко	Органическое молоко — не одобрено	Органическое молоко — одобрено
Рыбные консервы	Упаковки определенных размеров	Теперь доступны различные размеры упаковок лосося и тунца (любые банки или порционные расфасованные пакеты до 20 oz)
Арахисовая паста	Только в банках объемом 16 oz	Банки объемом от 15 до 18 oz
Свежие продукты	Зелень — не одобрено Подносы с закусками — не одобрено	Зелень — одобрено Подносы с закусками — одобрено (без соусов)
Дополнительные изменения		
Козье молоко	Добавлена продукция Grace Harbor Farms: цельное козье молоко (64 и 32 oz), кефир из цельного козьего молока (32 oz)	
Соевое молоко	Некоторые виды соевого молока исключены. Добавлено соевое молоко торговой марки «Bettergoods».	

## НАПОМИНАНИЯ

- Чтобы проверить, предоставляются ли льготы на приобретение конкретного продукта в рамках программы WIC, считайте штрихкод на его упаковке с помощью приложения WICShopper, нажав кнопку «Scan Barcode» (Считать штрихкод).
- Нажмите кнопку «I couldn't buy this» (Не удалось совершить покупку) в приложении WICShopper, если считаете, что определенный продукт следует внести в список одобренных.

## ВАША КЛИНИКА WIC МОЖЕТ ПРЕДОСТАВИТЬ СЛЕДУЮЩИЕ ДОПОЛНИТЕЛЬНЫЕ РЕСУРСЫ:

- [Советы по покупке сухих завтраков в рамках программы WIC](#)
- [Советы по пользованию льгот на покупку цельнозерновых продуктов](#)
- [Руководство по покупкам WA WIC](#)
- [Приложение WICShopper](#)
- [Список продуктов, одобренных программой WA WIC](#)

