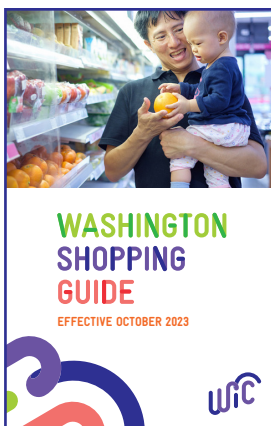


WA WIC MWONGOZO WA VIDOKEZO VYA MANUNUZI

JANUARI 2025

UNAYOTAKIWA KUFHAMU KUHUSU MWONGOZO WA MANUNUZI:

- Tuna baadhi ya masasisho yenye kusimua kuhusu vyakula vya WIC vilivyoidhinishwa.
- Mwongozo wa Manunuzi wa zamani haujaorodhesha vyakula vipya vya WIC vilivyoidhinishwa.
 - » Tumeongeza zaidi ya bidhaa 250, ikijumuisha mikate, nafaka za kifunguakinywa na mitishamba mipya.
- Mwongozo wetu mpya wa Manunuzi wenye masasisho haya unapatikana mtandaoni na kwenye programu ya WICShopper.
- Tuna masasisho yenye kusimua zaidi kuhusu Mwongozo wa Manunuzi mwaka huu. Tutachapisha Mwongozo wa Manunuzi mpya katika majira ya kipupwe ya mwaka 2025.
- Unaweza kutumia kitini hiki pamoja na Mwongozo wa Manunuzi wa zamani uliochapishwa ili vikusaidie kubaini masasisho.



MWONGOZO WA ZAMANI WA
MANUNUZI WA WIC



MWONGOZO WA MPYA WA
MANUNUZI WA WIC

Tafadhali tumia mwongozo huu ili kujifunza zaidi kuhusu masasisho ya vyakula vyetu vya WIC vilivyoidhinishwa.

Kategoria za Vyakula	Kabla ya Januari 6, 2025	Sasa
Nafaka za Kifunguakinywa	Vifungashio vyenye kikomo cha saizi Kigezo cha kiasi kidogo cha sukari	Saizi zote hadi 36 oz Kikomo cha sukari ni cha juu
Tofu	Hakuna kigezo cha kalsiamu	Kigezo kipya cha kalsiamu Bidhaa nne za tofu zimeondolewa
Nafaka Halisi	Vifungashio vyenye kikomo cha saizi	Saizi zote hadi 48 oz
Maziwa ya Ng'ombe	Maziwa ya asili HAYAJAIDHINISHWA	Maziwa ya asili YAMEIDHINISHWA
Samaki wa Kopo	Vifungashio vyenye kikomo cha saizi	Saizi zaidi zimeidhinishwa kwa samoni na jodari (kopo au mfuko wowote wa hadi 20 oz)
Siagi ya Karanga	Ukubwa wa magudulia ya 16 oz pekee	Ukubwa wa magudulia ya 15 hadi 18 oz
Mazao Mapya	Mitishamba haijaidhinishwa Trei za kwenye karamu hajajaidhinishwa	Mitishamba imeidhinishwa Trei za kwenye karamu zimeidhinishwa (bila kuchovya au mchuzi)
Lugha za ziada		
Maziwa ya Mbuzi	Grace Harbor Farms imeongezwa: Maziwa ya mbuzi halisi (64 na 32 oz) Kefiri halisi ya mbuzi (32 oz)	
Maziwa ya Soya	Baadhi ya bidhaa za maziwa ya soya zimeondolewa Chapa ya maziwa ya "Bettergoods" imeongezwa	

VIKUMBUSHO:

- Tumia kitufe cha "Scan Barcode (Changanua Msimbo)" katika programu ya WICShopper ili kuangalia ikiwa bidhaa fulani imeidhinishwa na WIC.
- Tumia kitufe cha "I couldn't buy this (Sikuweza kununua hii)" katika programu ya WICShopper ikiwa utafikiria kwamba tunapaswa kuidhinisha bidhaa fulani.

ULIZA KLINIKI YAKO YA WIC KUHUSU RASILIMALI HIZI ZA ZIADA ZA MNUNUZI

- [Vidokezo vya Kununua Nafaka za Kifunguakinywa za WIC](#)
- [Vidokezo vya Kutumia Manufaa Yako ya Nafaka Halisi](#)
- [Mwongozo wa Manunuzi WA WIC](#)
- [Programu ya WICShopper](#)
- [Orodha ya Bidhaa Zilizoidhinishwa na WA WIC](#)



DOH 961-1314 January 2025 Swahili

Ili kuomba hati hii katika muundo mwingine, piga simu kwa 1-800-841-1410. Kwa watu walio na ulemavu au matatizo ya kusikia, tafadhali piga simu kwa 711 (Washington Relay) au tuma barua pepe WIC@doh.wa.gov.