

ኦሚክሮን ለተወለደ የማጣራት ምርመራ



አስፈላጊ ኦሚክሮን ለተወለደ የሚደረግ የማጣራት ምርመራን በተመለከተ መረጃ በዋሽንግተን ግዛት ውስጥ ላሉ ወላጆች



www.doh.wa.gov/NBS DOH 304-007 July 2020 Amharic



Newborn Screening Program (አዲስ ለተወለደ የማጣራት ምርመራ መርቅግብር)

Newborn Screening Program በ Shoreline, Washington ውስጥ በሚገኘው በ Washington State Public Health Laboratories (የዋሽንግተን ግዛት የህዝባዊ የጤና ላቦራቶሪዎች) ውስጥ ይገኛል። በእያንዳንዱ ዓመት፣ መርቅግብር በጊዜ አስቸጋሪ የጤና ሁኔታን ለማወቅ እና ለዋሽንግተን ሕጻናት በጤናነት እንዲጀምሩ ለመርዳት ወደ 175,000 የሚደርሱ የደም ናሙናዎችን ይመረምራል።






እንኳን ደስ አላችሁ

ልጅዎ በሰላም ስለተወለደ!

ከልጅዎ ጋር አዲስ ሕይወት በሚጀምሩበት በዚህ አጋጣሚ፣ ብዙ ነገሮችን ማወቅ ይኖርብዎታል። አዲስ የተወለደው ልጅ የማጣራት ምርመራ ማድረግ ልጅዎ በተቻለ መጠን በጤናማ ሁኔታ እንዲጀምር የሚያረጋግጡበት አንዱ አስፈላጊ መንገድ ነው።

አዲስ ለተወለደ ልጅ የሚደረግ የማጣራት ምርመራ ምንድነው?

አዲስ የተወለደ ልጅ የማጣራት ምርመራ በጣም ከባድ የሆነ ጤና ችግርን ሊከላከል ወይም የልጅዎን ሕይወት እንኳን ሊታደግ ይችላል። አዲስ የተወለደ ልጅ የማጣራት ምርመራ ከውልደት በኋላ ወዲያውኑ አልፎ አልፎ እና በከፋ ሁኔታ የሚከሰቱትን በርካታ የጤና ችግሮችን ለመለየት ይረዳል። ይህን መረጃ በማግኘት፣ ወላጆች እና ሃኪሞች ጎጂ የሆኑ ነገሮች ከመከሰታቸው በፊት አስፈላጊውን ህክምና ሊያደርጉ ይችላሉ።



አዲስ ከሚወለዱት 480 ውስጥ በአንዱ ላይ የከፋ የጤና ችግር የሚገጥመው ሲሆን አዲስ ለተወለደ ልጅ ለሚደረግ የማጣራት ምርመራ ምስጋና ይግባውና አስቀድሞ ከመመርመር እና ከህክምናው ተጠቃሚ ይሆናሉ።





አዲስ ለተወለደ ልጅ የሚደረግ የማጣራት ምርመራ እንዴት ይከናወናል?

የጤና እንክብካቤ አቅራቢ ከልጅዎ ተረከዘ ላይ ትንሽ ደም ጡብታ በልዩ የማጥለያ ወረቀት፣ አዲስ ለተወለደ ልጅ የሚደረግ የማጣራት ምርመራ ካርድ በሚባለው ላይ ይወስዳል። ይህም ደህንነቱ የተጠበቀ እና የተለመደ በሆስፒታል፣ በክሊኒክ፣ በላብራቶሪ፣ በማዋለጃ ማዕከል፣ ወይም በቤት ውስጥ ከአዋላጅ ጋር በመሆን ሊሠራ የሚችል ሂደት ነው። አንድ ጊዜ ደሙ ከደረቀ በኋላ፣ ካርዱ ለምርመራ በ Washington State Public Health Laboratories ውስጥ ወደሚገኘው ወደ Newborn Screening Program ይላካል።

አዲስ ለተወለደ ልጅ የሚደረገው የማጣራት ምርመራ ለምን ያስፈልጋል?

ሲወለዱ ጤናማ ሆነው የሚታዩ ልጆች እና ከጤናማ ቤተሰብ የሚወለዱ ልጆች ከባድ የሆነ የጤና ችግር ሊገጥማቸው ይችላል። አዲስ ለተወለደ ልጅ የሚደረግ የማጣራት ምርመራ እነዚህ መዛባቶችን የሚለይ ሲሆን ልጆች ወዲያውኑ በተቻለ መጠን ጤናማ ሆነው እንዲያድጉ የሚያደርጋቸውን የሚያስፈልጋቸውን ህክምና ማግኘታቸውን ለማረጋገጥ ይረዳል። እነዚህ መዛባቶች ቀደም ተብሎ ካልታወቀ፣ ልጅ እያደገ ሲሄድ ለሕይወት አስጊ የሆነ የጤና ጉዳዮችን ሊያስከትል ይችላል።



ሁሉም የዋሽንግተን ሕጻናት የማጣራት ምርመራ ተደርጎላቸዋል

አዲስ ለተወለደ ልጅ የሚደረግ የማጣራት ምርመራ ልጁ ከመታመሙ በፊት እነዚህ አልፎ አልፎ የሚከሰቱትን የጤና ችግሮችን በፍጥነት የሚታወቅበት መንገድ ነው። በዋሽንግተን አዲስ የተወለዱት ልጆች በተቻለ መጠን ጤናማ እንደሆኑ ለማረጋገጥ፣ የመንግሥት ሕግ በግዛቱ ውስጥ የሚወለዱ ሁሉም ልጆች ከተወለዱ ሁለት ቀን ሳያልፋቸው የማጣራት ምርመራ ማድረግ እንዳለባቸው ያዛል። ይህም ሕጻኑ በተቻለ ፍጥነት አስፈላጊውን ህክምና እንዲያገኝ ያግዛል።

ሕጻናት ሁለት ጊዜ የማጣራት ምርመራ ማድረግ አለባቸው።



የ መጀመሪያ ትንሽ የደም ናሙና ከወለደ በኋላ ወዲያው፣ ልጅዎ እንደ እና ሁለት ቀናት ሲሞላው ይወሰዳል። ይህ የማጣራት ምርመራ የከፋውን የጤና ችግሮችን ዓይነት ለመለየት አስፈላጊ ነው።



የ ሁለተኛው ናሙና ብዙውን ጊዜ የሚሰበሰበው የልጅ-ደህንነት-ግብኝት ጊዜ፣ ልጅዎ ከአንድ እስከ ሁለት ሳምንታት ዕድሜ ሲሞላው ይሰበሰባል። ይህ የማጣራት ምርመራ ከተወለዱ በኋላ ወዲያውኑ ለማግኘት የማይቻለውን የጤና ችግርን ለመለየት ይረዳል።





የልጄን የማጣራት ምርመራ ውጤቶችን እንዴት አውቃለሁ?
 አዲስ ለተወለደው ልጅ የሚደረገው የማጣራት ምርመራ ውጤቶችን በተመለከተ ለእርስዎ ሕጻን የጤና እንክብካቤ የሚሰጠውን ይጠይቁ። የእርስዎን ሕጻን ልጅ ለምርመራ የሰጠውን ሆስፒታሉ፣ ክሊኒኩ፣ ላብራቶሪው፣ ወይም አዋላጁ በሳምንት ውስጥ ውጤቶቹን ሊደርሳቸው ይገባል። በጣም አስቸኳይ የሚያሳስቡ ነገሮች ካሉ የእርስዎን ሕጻን የጤና እንክብካቤ ሰጪው በፍጥነት አዲስ ለተወለደው ልጅ የሚደረገው Newborn Screening Program ያግኙ።

አዲስ ለተወለደው ልጅ የሚደረገው የማጣራት ምርመራ ውጤቶች ምን ይነግረኛል?
 ብዙውን ጊዜ አዲስ ለተወለደው ልጅ የሚደረገው የማጣራት ምርመራ ውጤቶች ጤናኛ ናቸው። አዎንታዊ የሆነ፣ ጤናማ ወይም ይህ ነው ማለት የማይቻል ውጤት ማለት የእርስዎ ሕጻን ከጤና ህመሞቹ መካከል አንዱ ሊኖርበት ይችላል ማለት ነው። የመጨረሻውን ውሳኔ ለማድረግ ተጨማሪ የማጣራት ምርመራዎች ይፈለጋሉ። አዲስ ለተወለደ ልጅ የሚደረግ Newborn Screening Program ከእርስዎ፣ ከሕጻን ልጅዎ የጤና እንክብካቤ አቅራቢ፣ እና የእርስዎ ሕጻን ምርጥ እንክብካቤ እንዲረው ለማረጋገጥ እነዚህን የጤና ችግሮችን ከሚያክሙ ከሰለጠኑ ሃኪሞች ጋር እንሰራለን።

አዲስ ለተወለደ ልጅ የሚደረገው የማጣራት ምርመራ በጣም ትክክለኛ ናቸው፤ ነገር ግን የትኛውም ዓይነት የማጣራት ምርመራዎች ፍጹም ሊሆኑ አይችሉም። ልጅዎ ደህና የሆነ ባይመስል ወይም አዲስ የተወለደው ልጅዎ የማጣራት ምርመራ ውጤቶች ጥያቄዎች ካልዎት፣ እባክዎን የሕጻን ልጅዎን የጤና እንክብካቤ አቅራቢን ያግኙ።

እነዚህ መዛባቶች እንዴት ይታከማሉ?

እያንዳንዱ መዛባት ልዩ ነው። አንዳንድ መዛባቶች በልዩ አመጋገብ የሚታከሙ ሲሆን ሌሎች በመድኃኒቶች ወይም በሌሎች የህክምና አገልግሎቶች፣ ማለትም የአካላዊ ህክምና ወይም ቀዶ ጥገና ይታከማሉ። ገና በልጅነት መታከም ለልጅዎ ለጤናማ ዕድገት እና ልማት ዕድል ይሰጣቸዋል።





የማጣራት ምርመራው ምን ያህል ወጪ ያስወጣል?

በዋሽንግተን ግዛት ውስጥ የተሰራውን የማጣራት ምርመራ የሚሸፍነው አንድ ጊዜ የተከፈለው ክፍያ ነው። በመደበኛው፣ ይህ ክፍያ በሆፒታል ውስጥ ከሌላ ወልድ ወይም የመውለጃ ክፍያዎች ውስጥ የተካተተ ነው። ሆኖም ግን፣ አንዳንድ የህክምና መሰረተ ልማቶች የደም ናሙናን ለመሰብሰብ ተጨማሪ ክፍያዎችን ሊያስከፍሉ ይችላሉ። እነዚህ ክፍያዎች ብዙውን ጊዜ በመድኅን ዋስትና ይሸፈናሉ።

ለአሁኑ ክፍያ እና ለበለጠ መረጃ አዲስ ለተወለደ ልጅ የሚደረገውን Newborn Screening Program ዌብሳይት ይጎብኙ። doh.wa.gov/NBS/ScreeningCost

ለደም ናሙናዎቹ ላይ ምን ይከሰታል?

በግዛቱ ሕግ መሰረት፣ አዲስ ለተወለደው የማጣራት ምርመራ ካርዶችን ለ21 ዓመታት ያህል ደህንነቱ በተጠበቀ ቦታ ላይ ይጠበቅ እና ከዚያም ይወገዳል። ላብራቶሪ አዲስ ለተወለደው ልጅ የማጣራት ምርመራን ለማሻሻል የደም ናሙናዎቹን ሊጠቀም ይችላል። ከወላጅ ወይም ከአሳዳጊ የጽሑፍ ስምምነት ሳይደረግበት ምንም ዓይነት ገላጭ መረጃ አይኖርም። የሕጻን ልጅዎ የናሙና ደም አዲስ ለተወለደ ልጅ የሚደረገው የማጣራት ምርመራ ካለቀ በኋላ በማንኛውም ጊዜ እንዲወገድ ሊጠይቁ ይችላሉ።

ለግል መብት መምሪያዎች ላይ የበለጠ መረጃ ለማግኘት የNewborn Screening Program ዌብሳይትን ይጎብኙ። doh.wa.gov/NBS/PrivacyPolicies



በሕጻን ልጄ ላይ አዲስ ለተወለደው የሚደረገው የማጣራት ምርመራ እንዳይደረግ መቃወም እችላለሁ?

የእነዚህን የጤና ችግሮችን አስቸጋር የሆነ ተጽእኖን መከላከል አስፈላጊ ከመሆኑ የተነሳ፣ ወላጆች ከሃይማኖታቸው እምነት ወይም ከልምምዳቸው ጋር የሚጋጭ ከሆነ አዲስ ለተለወዱ ልጆቻቸው የማጣራት ምርመራ እንዳይደረግ ሊከለከሉ ይችላሉ። በእነዚህ ጉዳዮች ላይ ተመስርቶ አዲስ ለተወለደ ልጅ የሚደረገውን የማጣራት ምርመራ ለመቃወም፣ ወላጅ ወይም አሳዳጊ በየማጣራት ምርመራው ካርድ በስተጀርባ ላይ ያለውን ቦታ ላይ የመቃወም ክፍል ላይ መፈረም በ Washington State Public Health Laboratories ውስጥ ወደሚገኘው ወደ Newborn Screening Program መላክ አለባቸው።



አዲስ ለተወለደ ልጅ የሚደረገው የማጣራት ምርመራ ምን ዓይነት መዘባቶችን ይለያል?

አዲስ ለተወለደ ልጅ የሚደረገው የማጣራት ምርመራዎች የሚከተሉትን የጤና ሁኔታዎችን ለማወቅ ይረዳሉ።

ይህን በሚከተለው ድንገረገጽ ላይ ይበልጥ ያውቃሉ doh.wa.gov/NBS/disorders

የአሚኖ አሲድ መዘባቶች

ከሚወለዱት 10,000 ውስጥ በ1 ላይ

እነዚህ መዘባቶች አንዳንድ የምግብ ዓይነቶችን ማለትም ለዕድገት እና ኃይል ለመስጠት የሚረዱትን አሚኖ አሲድ የተባሉትን ለመጠቀም የሰውነት ብቃት ላይ ተጽእኖ ያመጣሉ። እነዚህም አንዳንድ ንጥረ ነገሮች በሰውነት ውስጥ እንዲያድጉ የሚያደርግ እና በከፋ ሁኔታ ጤናን፣ ዕድገትን፣ እና ትምህርት ላይ ተጽእኖ የሚያመጡ ሲሆን፣ አንዳንድ ጊዜ ለሞት ሊያደርሱ ይችላሉ።

- አርጊኒኖስ-ኪኒክ አሲዲዮሚያ (Argininosuccinic acidemia (ASA))
- ሲትሩሊኔሚያ (Citrullinemia (CIT))
- ሆሞስይስቲኑሪያ (Homocystinuria (HCY))
- ማፕል ማፕል የሽጮ ጥቅት በሽታ (Maple syrup urine disease (MSUD))
- ፊንይልኬቶኑሪያ (Phenylketonuria (PKU))
- ታይሮሲኔሚያ (Tyrosinemia type I (TYR-I))

ፋቲአሲድ አክሳይዴሽን ዲስኦርደር (Fatty Acid Oxidation Disorders)

ከሚወለዱት 11,000 ውስጥ በ1 ላይ

የፋቲአሲድ አክሳይዴሽን መዛባት ያለባቸው ሕጻናት በሰውነታቸው ውስጥ ስብን ለኃይል ሰጪነት ሊጠቀሙ አይችሉም። ይህም ለልብ፣ ለጉበት፣ እና ለሌሎች የሰውነት ክፍሎች የከፋ ጉዳይ ሊያስከትል ይችላል። ህክምና ካላገኘ፣ ይህ ውጤቱም የከፋ የጤና ችግሮችን የሚያስከትል ሲሆን አንዳንድ ጊዜም ሞት ሊያስከትል ይችላል።

- ካርኒቲኔ እጥረቱን ይጨምራል (Carnitine uptake deficiency (CUD))
- ረጅም-ሰንሰለት የL-3-hydroxy acyl-CoA dehydrogenase (LCHAD) እጥረት
- መካከለኛ -ሰንሰለት acyl-CoA dehydrogenase (MCAD) እጥረት
- የሦስትዮሽ ፕሮቲን (Trifunctional protein (TFP)) እጥረት
- በጣም -ረጅም ሰንሰለት (acyl-CoA dehydrogenase (VLCAD)) እጥረት

አርጋኒክ አሲድ መዛባቶች

ከሚወለዱት 29,000 ውስጥ በ1 ላይ

አርጋኒክ አሲድ መዛባቶች ያለባቸው ሕጻናት በምግብ ውስጥ የሚገኙትን አንዳንድ ፕሮቲንን ለመፍጨት አይችሉም። ጎጂ የሆኑ ንጥረ ነገሮች በሰውነት ውስጥ ሊያድጉ የሚችሉ ሲሆን በጤና፣ በዕድገት፣ እና በመማር ላይ ከፍተኛ ተጽእኖ የሚያሳድሩ ሲሆን ሞትም ሊያስከትል ይችላል።

- 3-ሃይድሮኤክስይ -3-ሜትይልግሉታሪክ አሲድ (3-hydroxy-3-methylglutaric aciduria (HMG))
- ቤታ - ኬቶቲአላሴ እጥረት (Beta-ketothiolase deficiency (BKT))
- ግሉታሪክ አሲድ ሚያ ዓይነት (Glutaric acidemia type 1 (GA-1))
- አይሶቫሌሪክ አሲድ ሚያ (Isovaleric acidemia (IVA))
- ሜትይልማሎኒክ አሲድ ሚያ (Methylmalonic acidemias (Cbl A, B and MUT))
- በርካታ የካርቦኤስይላሴ እጥረት (Multiple carboxylase deficiency (MCD))
- ፕሮፕሪዮኒክ አሲድ ሚያ (Propionic Acidemia (PROP))

ልይሶሶማል ክምችት (Lysosomal Storage) መዛባቶች

32,000 ከተወለዱት ውስጥ 1

የልይሶሶማል ክምችት (lysosomal storage) መዛባቶች ያለባቸው ሕጻናት ከምግብ ውስጥ ስኳር እና ስቦችን ለማድቀቅ ያዳግተዋል። ይህ ደግሞ ሰውነት ውስጥ የልጅዎን አእምሮ፣ አጥንቶች፣ ጡንቻዎች፣ ወይም ልብ ላይ ችግሮችን ሊያመጣ ወደሚችለው መርዘኛ ነገርን ወደ ማሳደግ ሊመራ ይችላል።

- ሙከፖልይሳችሃሪዶስሲ ዓይነት (Mucopolysaccharidosis type I (MPS-I))
- የግላይኮጂን ክምችት በሽታ ዓይነት (Glycogen storage disease type II (Pompe))

የኢንዱሪዬን መዛባቶች

የአእምሮ ብስለት ሃይፖታይሮይዲዝም (Congenital hypothyroidism (CH))

950 ከተወለዱት ውስጥ 1

የአእምሮ ብስለት ሃይፖታይሮይዲዝም (congenital hypothyroidism) ያለባቸው ሕጻናት በቂ የሆነ የታይሮይድ ሆርሞን ለጤናማ ዕድገት እና ልማት አያመርቱም። ህክምና ካልተደረገ፣ የከፋ የዕውቅት ማጣት ችግር እና የአድገት ችግር ያስከትላል።

የአእምሮ ብስለት አድሬናል ሃይፔርፕላዥያ (Congenital adrenal hyperplasia (CAH))

14,000 ከተወለዱት ውስጥ 1

የአእምሮ አድሬናል ሃይፔርፕላዥያ (congenital adrenal hyperplasia) ያለባቸው ሕጻናት ሰውነት በጤናማ እንድሠራ የሚያስፈልገውን በቂ ሆርሞን ሊሰራ አይችልም። እነዚህ ጨቅላዎች የሕይወት ስጋት የሆነው የድሃይድሬሽን እንደሆነ ከፍል ሊያደርሳቸው ይችላል። ሴት ሕጻናት ጤናማ ያልሆነ የመራቢያ ክፍል ሊኖራቸው ይችላል።

የሴል መታጠፍ እና የሄሞግሎቢንፓቲይስ (Sickle cell and Hemoglobinopathies (HGB))

4,700 ከተወለዱት ውስጥ 1

የሴል መታጠፍ በሽታ ወይም ሌሎች የሄሞግሎቢንፓቲይስ ያለባቸው ሕጻናት ጤናማ ያልሆን የቀይ ደም ሴሎች አለባቸው። የደም ሴሎች በበቂ ሁኔታ ሰውነት ውስጥ አካላቸውን መሸከም አይችሉም። እነዚህ መዘበራረቆች ወዲያውኑ የሚከሰት ኢንፌክሽን፣ የከፋ ህመም፣ አኒሚያ፣ እና ሌሎች ውስብስብ ነገሮችን ሊያስከትል ይችላል።

ስይስቲክ ፊብሮሲስ (Cystic fibrosis (CF))

5,500 ከተወለዱት ውስጥ 1

ስይስቲክ ፊብሮሲስ (cystic fibrosis) ያለባቸው ህጻናት ደካም የሳንባ ሥራ ሊያሳድጉ እና በምግብ እጥረት ሊሰቃዩ ይችላሉ። ይህም አደገኛ ወደ ሆነው የጤና ችግር እና የሕይወት ዕድሜንም ሊያሳጥር ይችላል።

የብዮቲንዲዳሴ እጥርት (Biotinidase deficiency (BIO))

86,000 ከተወለዱት ውስጥ 1

የብዮቲንዲዳሴ (biotinidase deficiency) ያለባቸው ልጆች ጠቃሚ የሆነውን ቫይታምን ማለትም ቢዮቲን የተባለውን መጠቀም አይችሉም። ህክምና ካልተደረገለት፣ ይህ ሸፍታን፣ የመማት መሳን፣ የአእምሮ መታወክ እና የዕድገት መዘገየትን ሊያስከትል ይችላል።



ጋላክቶሴሚያ (Galactosemia (GALT))

11,000 ከተወለዱት ውስጥ 1

ጋላክቶሴሚያ (Galactosemia) ያለባቸው ልጆች ጋላክቶሴ፣ በወተት ውስጥ ያለን ስኳር መፍጨት አይችሉም። ሕጻናት ወተት በሚጠጡበት ጊዜ፣ የጡት ወተትን አካቶ፣ ጋላክቶሴ የሚባለው ንጥረ ነገር በውስጣቸው ይከማች እና ዕውርነት፣ የአእምሮ መጎዳት፣ ወይም ሞትን ሊያስከትል ይችላል።

የከፋ ጥምር የሆነ የማገገሚያ እጥረት (immunodeficiency (SCID))

88,000 ከተወለዱት ውስጥ 1

የከፋ ጥምር የሆነ የማገገሚያ እጥረት (immunodeficiency) ያለባቸው ሕጻናት ከሚሰራ በሽታን የመከላከያ ሥርዓት ውጪ ይወለዳሉ። በሽታን የሚያስከትሉ ጀርሞችን መዋጋት የማይችሉ ሲሆን የተለመዱት ኢንፌክሽኖች እንኳን የሞት ስጋት ሊያመጣባቸው ይችላል።

የአከርካሪ ጡንቻ መመንመን (SMA)

15,000 ከተወለዱት ውስጥ 1

SMA ያለባቸው ሕጻናት በአከርካሪ ገመድ ውስጥ የሞተር ነርቭ ህዋሳትን ያጣሉ። እነዚህ ሕዋሳት ወደ ጡንቻዎች መልእክት መላክ ካልቻሉ ከእንግዲህ አይሰሩም። SMA ቀላል ወይም ከባድ ሊሆን ይችላል። ሕክምና ከሌለ SMA የሞተር ክስተቶች ስራ ማቆምን፣ የመተንፈስ ችግር ወይም የመብላት ችግር አልፎ ተርፎም ሞት ሊያስከትል ይችላል።

X-linked adrenoleukodystrophy (X-ALD)

17,000 ከተወለዱት ውስጥ 1

X-ALD ያለባቸው ሕጻናት በሰውነታቸው ውስጥ አንዳንድ ስቦችን ማድቀቅ አይችሉም። እነዚህ የነርቭ መጎዳት ሊያመጣ፣ ለመማሪያ ወደ አለመቻል የሚያመራ፣ የጡንቻ መድከም፣ ኮማ እና ሞትን እንኳን ሊያስከትል ይችላል። X-ALD በዋናነት ወንዶችን የሚያጠቃ ሲሆን፣ ነገር ግን ሴቶችም አዋቂ በሚሆኑበት ጊዜ ምልክቶቹ ሊኖራቸው እና X-ALD ወደ ልጆቻቸው ሊያስተላልፉ ይችላሉ።



አዲስ ለተወለደ ልጅ የሚደረግ የማጣራት ምርመራ ሕይወቴን አድኗል።

“ እኔ በተወለድኩ ጊዜ ይህ ቴክኖሎጂ ኮንቴንንታል ሜታቦሊክ መዘበርረቅ ማለት ሃይፖትሃይሮዲዝም የተባለውን እንዳለብኝ አሳይቷል። ለእኔ ዕድገት እና ልማት በጣም አደገኛ የሆነው ይህ ጤና ማጣት ሳይከሰትብኝ ወደዚህ ዓለም የመጣው ሲሆን የተመረመርኩት እና የታከምኩትም በተወለድኩ በአንድ ሰዓት ውስጥ ነው። አዲስ ለተወለደ ልጅ የሚደረገው የማጣራት ምርመራ ውጪ አሁን ትልቅ የሆኑኩት ያህል ሆኖ አላድግም ነበር፤ ወደ ኮሌጅ መሄድ አልቻልም ነበር፤ ደግሞም እንደ አትሌት ሆኜ መወዳደር አልቻልም ነበር። እያንዳንዱን ቤተሰብ የዚህን ቀላል፣ በአጭር ጊዜ የሚደረግ፣ ሕይወት አድን የማጣራት ምርመራን ጥቅም እንዲወስድ የማበረታታ ሲሆን በሆሲፒታል የሚገኙ አስገራሚ ሠራተኞችን እና አዲስ ለተወለደ ልጅ የሚደረገውን የማጣራት ምርመራ የሚያካሄዱ የ Public Health Laboratories ሠራተኞችን አመሰግናለሁ። እነዚህ ሰዎች ለሚሰሩት ሥራ ሁሉ ጊዜም ቢሆን አመሰግናቸዋለሁ። ”

—Aidan፣ በኮንጅንታል ሃይፖትሃይሮዲዝም (congenital hypothyroidism) በኩል በዋሽንግተን ግዛት ለአዲስ ልጅ በሚደረገው የማጣራት ምርመራ በ1998 ላይ ታውቋል።





አዲስ ለተወለደ ልጅ የሚደረግ የማጣራት ምርመራ መፈተሻ

- አዲስ ለተወለደ ልጅ ለሚደረገው የማጣራት ምርመራ የደም ናሙና ከተወደለ በኋላ መወሰዱን ያረጋግጡ።
- የእርስዎ ሆፒታል ወይም አዋላጅ እርስዎን የሚያገኙበት ትክክለኛ የእርስዎን ስልክ ቁጥር እና አድራሻ እንዳላቸው ያረጋግጡ።
- ለልጅዎ የህክምና እንክብካቤ የጤና እንክብካቤ ሰጪ ይምረጡ እና የእነርሱን መረጃ ለእርስዎ ሆፒታል ወይም ለአዋላጅ ይስጡ።
- ለሁለተኛ ጊዜ የተደረገው አዲስ ለተወለደ ልጅ የሚደረገው የማጣራት ምርመራ ለማግኘት ለልጅ-ደህንነት ጋር ለመሄድ ከአንድ እስከ ሁለት ሳምንት በሚሆነው ጊዜ ሕጻንዎን ያምጡ።
- አዲስ ለተወለደ ልጅ የሚደረግ የማጣራት ምርመራን ውጤቶችን በተመለከተ ለሕጻን ልጅዎ የጤና እንክብካቤ ለሚሰጥዎት ይጠይቁ።
- ለበለጠ ምርመራዎች፣ ቀጠሮዎች፣ ወይም ለእንክብካቤ ክትትል ማንኛውንም መመሪያዎችን ይከተሉ።

ሌሎች የማጣራት ምርመራዎች ለልጅዎ ይሰጣል።

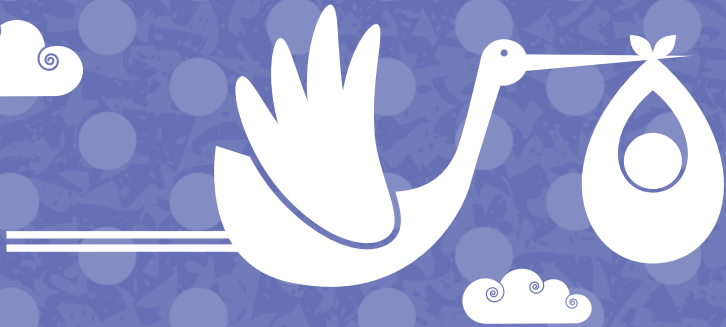
ልጅዎ በተመረመረ ጊዜ ሌሎች ማለትም አስጊ የሆኑ አብሮ የተወለደ የልብ የጤና እክሎች እና የመስማት ማጣትን የተመለከቱ ሌሎች የጤና ጉዳዮች አሉ። የልብ ህመም የማጣራት ምርመራን በተመለከተ ለበለጠ መረጃ፣ የእርስዎን የህክምና አቅራቢን ያግኙ፣ ለየመስማት የማጣራት ምርመራ መረጃ፣ ወደሚከተለው ይሂዱ

doh.wa.gov/earlyhearingloss.



ማሳሰቢያዎች እና የሚጠይቁት ጥያቄዎች 0

Lined writing area consisting of 20 horizontal blue lines.



Washington State Department of
Health

Newborn Screening Program
P.O. Box 55729
1610 NE 150th Street
Shoreline, WA 98155-0729

ስልክ: (206) 418-5410
ነጻ መስመር: (866) 660-9050
ፋክስ:- (206) 363-1610
ኢሜይል:- NBS.Prog@doh.wa.gov
ድህረ ገጽ: www.doh.wa.gov/NBS

በሚከተሉት ቋንቋዎች በድህረ ገጽ ላይ ይገኛል: አማርኛ – Amharic | العربية – Arabic – አራብኛ | 中文 – Chinese – ቻይንኛ | 日本語 – Japanese – ጃፓንኛ | អង្គរខ្មែរ – Cambodian (Khmer) – ካምቦድኛ (ከህሜር) | 한국어 – Korean – ኮሪያኛ | ਪੰਜਾਬੀ – Punjabi – ፑንጃብኛ | Русский – Russian – ራሺያኛ | Af-soomaali – Somali – ሱማልኛ | Español – Spanish – ስፓንሽኛ | Tagalog – Tagalog – ታጋሎግ | Українська – Ukrainian – ዩክሬንኛ | Tiếng Việt – Vietnamese – ቪትናምኛ

ይህን ሰነድ በሌላ ቅርጸት ለማግኘት፣ ወደ 1-800-525-0127 ይደውሉ። መስማት የተሳናቸው ወይም መስማት የሚቸግራቸው ደንበኞች ወደ 711 (Washington Relay) መደወል ወይም ወደ Civil.rights@doh.wa.gov ኢሜይል ማድረግ ይችላሉ።

ይህ ሥራ በ Association of Public Health Laboratories (የሕዝብ ጤና የላብራቶሪዎች ማኅበር) በዩናይትድ ስቴት Health Resources and Services Administration (HRSA፣ የጤና ሀብት እና አገልግሎት አስተዳደር) እና U.S. Department of Health and Human Services (HHS፣ የጤና እና የሰብዓዊ አገልግሎቶች መምሪያ) በኩል በአርዳታ ቁጥር # UG9MC30369 በኩል ለ New Disorders Implementation Project (አዲስ የመዛባቶች አፈጻጸም ፕሮጀክት) የሚሆን \$4,000,000 የሚደገፍ ነው። ይህ መረጃ ወይም ስምምነት እና ድምዳሜዎች የጸሀፊዎቹ ሲሆን እንደ ሕጋዊ ባለሥልጣን ስምምነት ውይም መምሪያ መወሰድ የለበት፣ አሊያም (HRSA, HHS ወይም በ U.S. መንግሥት ድጋፍ መወሰድ የለበትም።